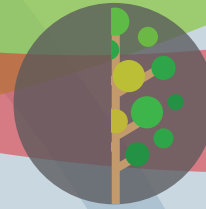




WELKOM



XEROX WELCOME CENTER IN

1 2 3

- technische ondersteuning
- hardware support
- software support
- opvolging van lopend verzoek



1 TYPE:

2 ○ ○ ○ ○ ○ ○ ○ ○ ○ ○ ○ ○ ○ ○ ○ ○

3 02/713 .14 .53

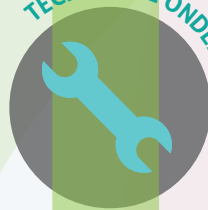
HELPDESK@XSOLVEIT.BE
03/77.888.10



WELK NUMMER BEL JE?



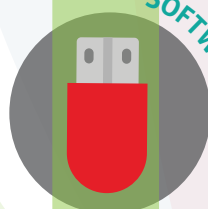
TECHNISCHE ONDERSTEUNING



HARDWARE



SOFTWARE



VERBRUIKSARTIKELEN



GREEN WORLD



02/713 .14 .53

XEROX WELCOME CENTER

TECHNISCHE ONDERSTEUNING

- Technische hulp.
- Opvolging van een lopend verzoek.

Graag het volgende binnen handbereik houden:

- 1 **TYPE**
- 2 **SERIENUMMER**
- 3 **02/713 .14 .53**

Wanneer u in verbinding bent met één van onze agenten, zal deze u eerst telefonisch trachten te helpen, dit uiteraard met de bedoeling uw toestel zo snel mogelijk gebruiksklaar te hebben. Lukt dit niet dan zal er een technicus worden ingepland om ter plaatse uw toestel te herstellen.

Vraag steeds het ticketnummer aan de agent. Dit nummer laat toe om de interventie op te volgen.

VERBRUIKSARTIKELLEN

Toners worden automatisch toegeleverd van zodra **ASR (Automatic Supply Replenishment)** is geactiveerd, de overige verbruiksartikelen dienen apart te worden besteld.

- Opvolgen van uw bestelling.
- Bestellen van uw verbruiksartikelen.

Graag het volgende binnen handbereik houden:

- 1 **TYPE**
- 2 **SERIENUMMER**
- 3 **02/713 .14 .53**

Via **COT (Customer Order Tool)** kan u online verbruiksartikelen bestellen op de Xerox-site (xerox.com/account).

Dit is uw login:

Via deze tool vermijdt u telefonische wachttijden.

XSOLVEIT HELPDESK

03/77.888.10

helpdesk@xsolveit.be





Green world

ALLIANCE PROGRAM

Bedankt voor uw interesse in het recycleren van uw lege verbruikproducten.

Hoe gaan we tewerk?

Deelname aan dit recyclingprogramma is eenvoudig.
Lege verbruikproducten retourneren doet u als volgt:

1. Plaats de gebruikte cassette in de zak van de nieuwe cassette en plak de zak dicht met plakband.
2. Verpak de gebruikte cassette tussen de kapjes in de doos van de nieuwe cassette en plak de doos dicht met plakband.
3. Vraag de retourlabel aan via de link:

www.xerox.com/about-xerox/recycling/nlbe.html

4. Print het label dat u heeft ontvangen op A-4 formaat.
5. Bevestig het dubbelgevouwen retouretiket met plakband op de doos met het retouradres aan de bovenzijde.
6. Verzend de doos portvrij per post.

Gelieve er nota van te nemen dat dit recyclingprogramma enkel en alleen van toepassing is voor originele Xerox-verbruiksartikelen. Alleen geautoriseerde Xerox retouretiketten worden geaccepteerd (via Xerox gedistribueerd of afgedrukt vanaf het web). Voor het gebruik van ongeautoriseerde retouretiketten en voor het retourneren van artikelen die niet binnen dit recyclingprogramma vallen, behoudt Xerox Corporation zich het recht voor op kosten van de afzender het materiaal dat niet in aanmerking komt naar de afzender te retourneren.

Dit etiket is bestemd voor gebruik in België.

Hartelijk dank voor uw deelname aan het Green World Alliance programma van Xerox.